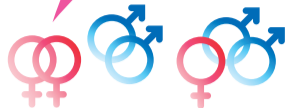


FEITEN EN CIJFERS LHBTI OP EEN RIJ

AANTALLEN



LHB
4 tot 6%

is LHB ofwel: **1 op de 20 volwassenen** is LHB



TRANSGENDER
0,6 a 0,7%

van de volwassenen heeft een identiteit die **anders is dan die bij geboorte toegewezen**.



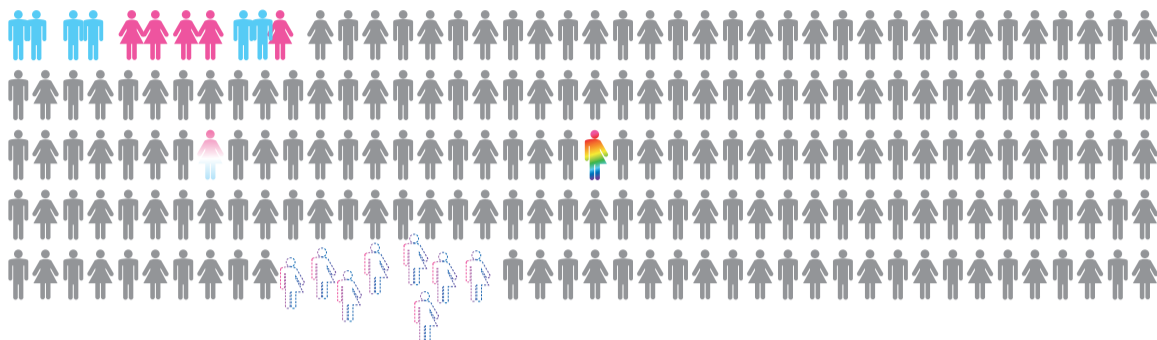
INTERSEKSE
0,5%

Naar schatting heeft 1 op de 200 mensen een intersekse ervaring, dit komt neer op ongeveer **85.000 mensen** in Nederland.

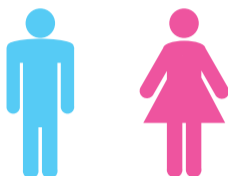


GENDERFLUIDE
3,9%

van de bevolking identificeert zich **niet eenduidig** met een van de twee geslachten (vrouw of man).



Van de mannen noemt 2,3 tot 2,8 % zich homoseksueel



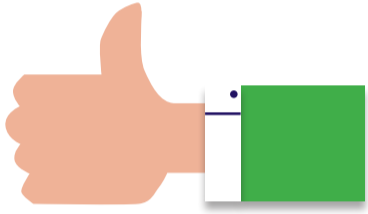
Van de vrouwen noemt 1,2 tot 1,8 % zich lesbisch

Van de mannen noemt 0,7 tot 2,1 % zich biseksueel

Van de vrouwen noemt 2,1 tot 3,3 % zich biseksueel

ACCEPTATIE VAN LHB'S EN T'S IN NEDERLAND

Nederlanders staan steeds positiever tegenover LHB's

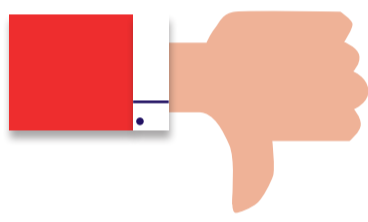


2018 **92%** van de bevolking vindt dat LHBT's het leven moeten kunnen leiden dat ze willen.

2018 **57%** is positief tav transgender personen

2018 **34%** is neutraal tav transgender personen

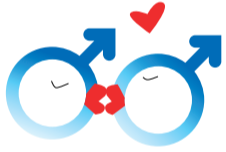
2018 **9%** is negatief tav transgender personen



2008 **15%** negatief t.a.v. LHB's

2018 **7%** nog maar **7%** negatief t.a.v. LHB's

Ook jongeren steeds positiever over LHB

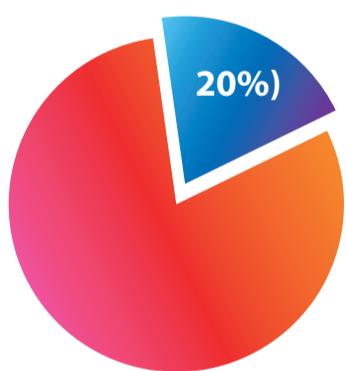


2017 **27%** **13%** **27%** van de jongens en **13%** van de meisjes keurt het af als twee jongens elkaar zoenen op straat.

2012 In 2012 keurde de helft van de jongens (**50%**) en een kwart van de meisjes (**25%**) dit af.

NEGATIEVE REACTIES EN GEWELD

LHBT's krijgen nog wel vaak te maken met negatieve reacties en geweld. Ze zijn vaker slachtoffer van een misdrijf dan hetero's.



1 op de 5 LHB'ers (20%) krijgt te maken met negatieve reacties en geweld.*



4 op de 10 Transgender personen (40%) had te maken met een negatieve ervaring in de openbare ruimte.*

* Dit zijn cijfers van de laatste 12 maanden voorafgaand aan het onderzoek.

WELZIJN EN GEZONDHEID

De negatieve reacties hebben invloed op het welzijn en de gezondheid van LHBT's.

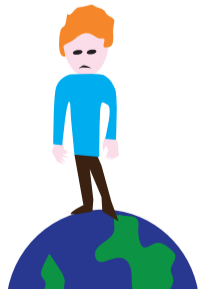


Psychische gezondheid

LHBT's hebben vaker last van: **psychische klachten & depressie**.

LHBT leerlingen hebben **twee keer zo vaak emotionele problemen en gedragsproblemen**.

73% van de transgender personen heeft te maken met **psychische problemen**.



Eenzaamheid

Lesbische, homo en bi ouderen lopen **meer risico op eenzaamheid**.

66% van de transgender personen is **eenzaam**. **25%** hiervan is **sterk eenzaam**.



Suicide gevoelens

van de LHB volwassenen deed **8%** een **zelfmoordpoging**.

50% dacht wel eens **aan zelfmoord**.

Onder LHB-jongeren komen **zelfmoordpogingen 4,5 keer vaker** voor.

21% van de transgender personen deed wel eens een **zelfmoordpoging**.

69% heeft wel eens **overwogen om zelfmoord te plegen**.



Werk en inkomen

55+ LHB's zijn **2x zo vaak arbeidsongeschikt**.

Transgender personen hebben vaker **geen werk**.

LHB's hebben op het werk vaker te maken met **intimidatie en burn-out verschijnselen**.